

Общие подходы к формированию рейтинга уровня внедрения ЕЦП.МИС в медицинских организациях в 2024 году

Ворончихина Мария Николаевна
Начальник отдела обработки
медико-статистической информации
БУЗ УР «РМИАЦ МЗ УР»

Рейтинг медицинских организаций

В 2024 году для расчета рейтинга медицинских организаций по уровню внедрения ЕЦП.МИС приняты подходы, утвержденные Министерством здравоохранения Российской Федерации.

Источники, используемые при формировании рейтинга:

1. *ЕЦП.МИС*
2. *ФРМО/ФРМР*
3. Федеральная аналитическая подсистема Минздрава России (РЭМД ЕГИСЗ)

Письмо с рейтингом по итогам работы за январь 2024 года было направлено в адрес медицинских организаций 22 февраля 2024 года (РМИАЦ исх. от 21.02.2024г. № 0317/02-08)

Показатели, вошедшие в рейтинг, разделены на 4 группы



Оценка количества отдельных видов СЭМД относительно объема оказанной медицинской помощи

(в целом по медицинской организации, план: 80% от количества посещений/числа пролеченных в стационаре)

1. Доля СЭМД «Протокол консультации» и «Эпикриз по законченному случаю амбулаторный» от количества посещений
2. Доля СЭМД «Эпикриз в стационаре выписной» и «Выписной эпикриз из родильного дома» от числа пролеченных в стационаре

Оценка формирования отдельных видов СЭМД в разрезе зданий

(План: 100% от планового перечня зданий для каждого вида СЭМД)

1. Льготный рецепт
2. Протокол консультации
3. Эпикриз по законченному случаю амбулаторный
4. Протокол лабораторного исследования
5. Протокол инструментального исследования
6. Эпикриз в стационаре выписной
7. Выписной эпикриз из родильного дома
8. Протокол телемедицинской консультации

Оценка уровня вовлеченности врачей в работу с ЕЦП.МИС

1. доля врачей, от которых зарегистрированы СЭМД в РЭМД (План: МО I и II уровня – 80%, МО III уровня – 90%);
2. доля врачей-терапевтов участковых, врачей общей практики, врачей-педиатров участковых, от которых ежемесячно зарегистрированы более 500 СЭМД в РЭМД (План: не менее 50%)

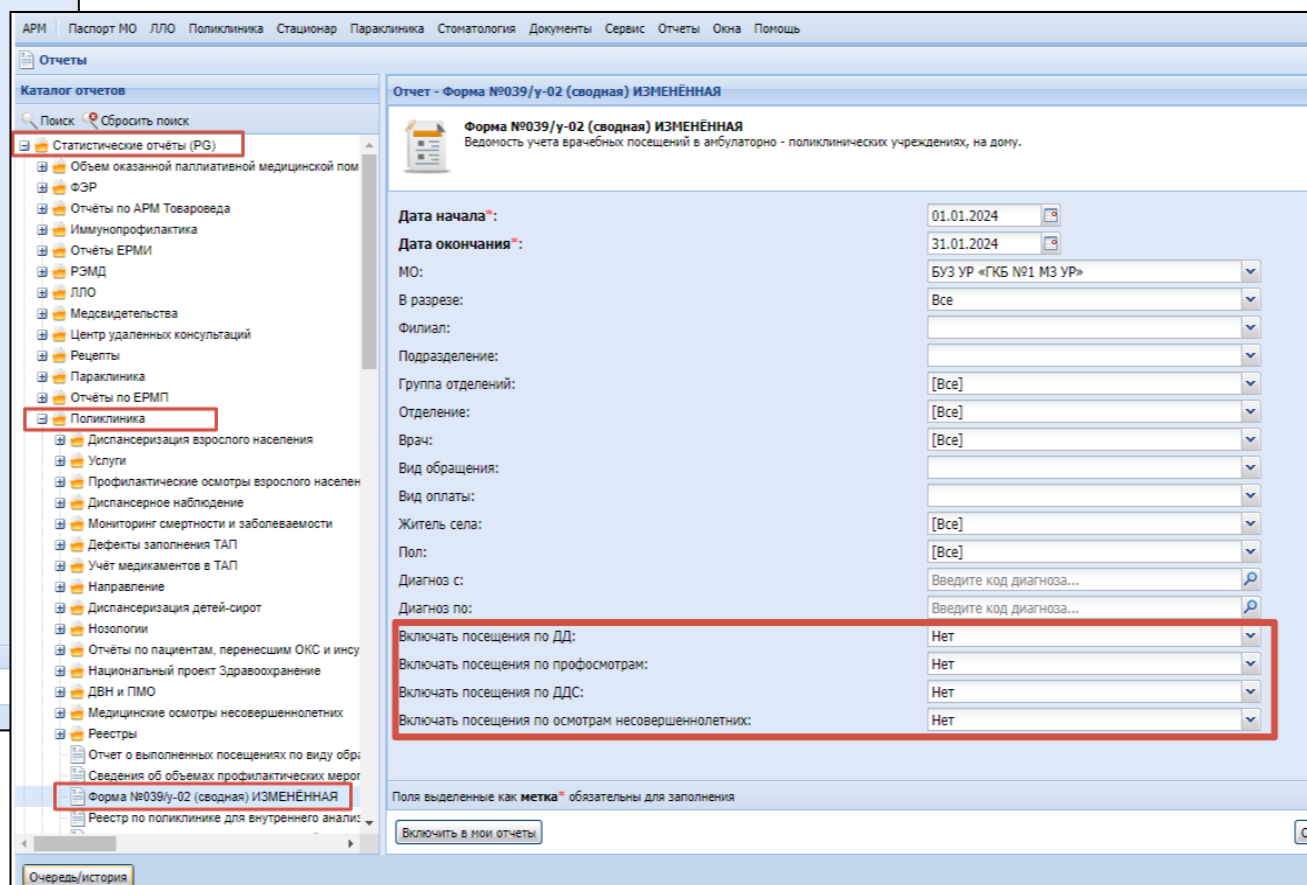
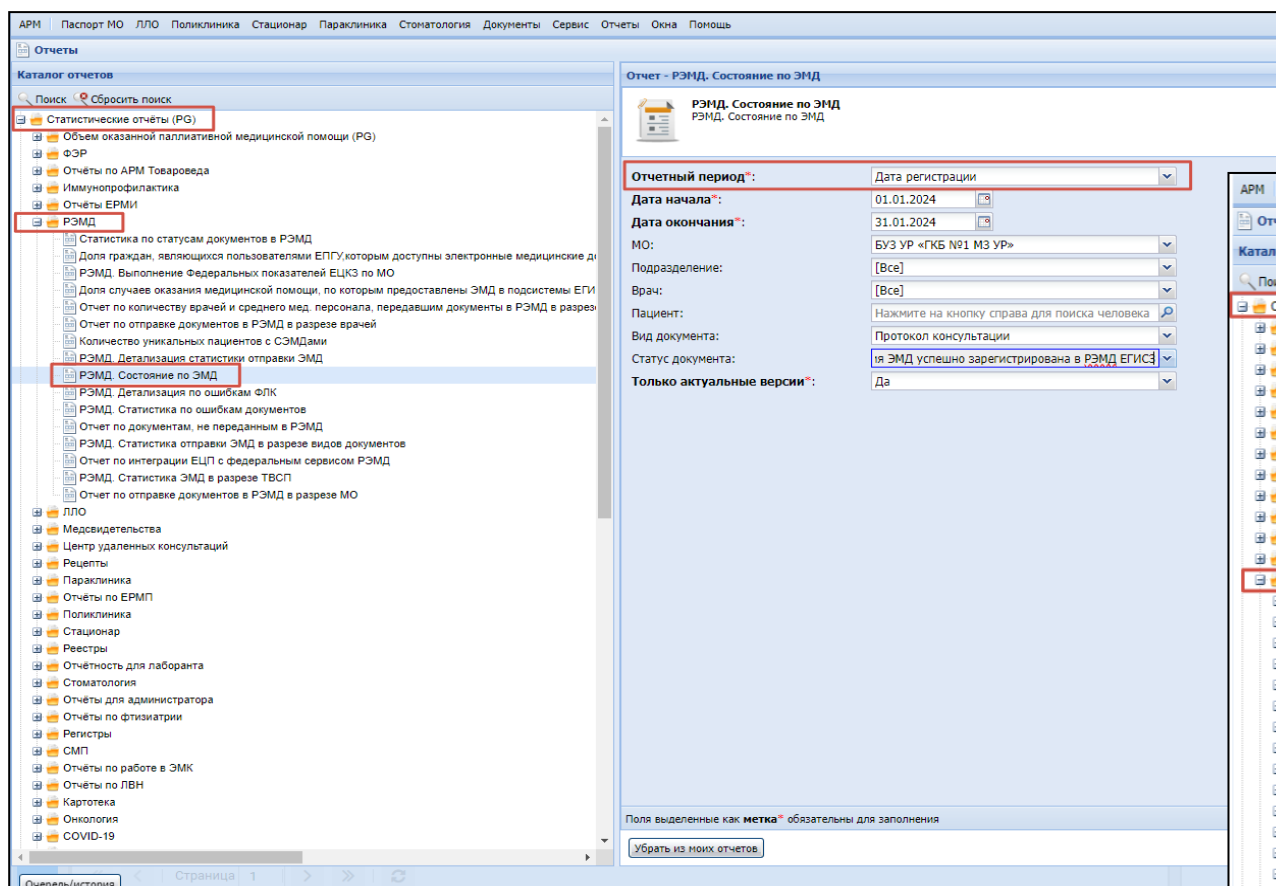
Оценка охвата видов СЭМД, внедренных в деятельность медицинской организации

перечень видов СЭМД, доступных для создания в медицинской организации в соответствии с деятельностью, утвержден распоряжением Минздрава Удмуртии от 06.07.2023г. №1076 «Об утверждении порядка организации работы медицинских организаций, подведомственных Министерству здравоохранения Удмуртской Республики, в части передачи электронных медицинских документов в федеральную подсистему «Реестр электронных медицинских документов» Единой государственной информационной системы в сфере здравоохранения (ЕГИСЗ)». (План: 100%)

Оценка количества отдельных видов СЭМД относительно объема оказанной медицинской помощи в амбулаторных условиях



- **числитель** - число СЭМД "Протокол консультации", зарегистрированных в РЭМД ЕГИСЗ за отчетный месяц
источник: отчет ЕЦП.МИС «РЭМД. Состояние по ЭМД» (т.к. данный отчет также формируется по дате регистрации)
- **знаменатель** - число посещений за отчетный месяц.
источник: отчет ЕЦП.МИС "Форма №039/у-02 (сводная) ИЗМЕНЁННАЯ" за отчетный месяц (посещения по дополнительной диспансеризации, профилактическим осмотрам взрослых, диспансеризации детей-сирот, осмотрам несовершеннолетних не включены)



Оценка количества отдельных видов СЭМД относительно объема оказанной медицинской помощи в стационарных условиях



- числитель - число СЭМД "Эпикриз в стационаре выписной" и "Выписной эпикриз из родильного дома", зарегистрированных в РЭМД ЕГИСЗ за отчетный месяц

источник: отчет ЕЦП.МИС «РЭМД. Состояние по ЭМД» (т.к. данный отчет также формируется по дате регистрации)

- знаменатель - число пролеченных в стационаре (исход "выписало", "смерть") по данным Отчетов ЕЦП.МИС "Форма № 14 таблица 2000" и "Форма №14дс" за анализируемый месяц

источник: отчеты ЕЦП.МИС "Форма № 14 таблица 2000" и "Форма №14дс" за отчетный месяц

ARM | Паспорт МО | ЛЛО | Поликлиника | Стационар | Параклиника | Стоматология | Документы | Сервис | Отчеты | Очна | Помощь

Отчеты

Каталог отчетов

Поиск Сбросить поиск

- Статистические отчеты (PG)
- Объем оказанной паллиативной медицинской помощи (PG)
- ФЗР
- Отчеты по АРМ Товароведа
- Иммунопрофилактика
- Отчеты ЕРМИ
- РЭМД
 - Статистика по статусам документов в РЭМД
 - Доля граждан, являющихся пользователями ЕПУ, которым доступны электронные медицинские документы
 - РЭМД. Выполнение Федеральных показателей ЕЦКЗ по МО
 - Доля случаев оказания медицинской помощи, по которым предоставлены ЭМД в подсистеме ЕГИСЗ
 - Отчет по количеству врачей и среднего мед. персонала, передавшим документы в РЭМД в разрезе
 - Отчет по отправке документов в РЭМД в разрезе врачей
 - Количество уникальных пациентов с СЭМДами
 - РЭМД. Детализация статистики отправки ЭМД
 - РЭМД. Состояние по ЭМД
 - РЭМД. Детализация по ошибкам ФЛК
 - РЭМД. Статистика по ошибкам документов
 - Отчет по документам, не переданным в РЭМД
 - РЭМД. Статистика отправки ЭМД в разрезе видов документов
 - Отчет по интеграции ЕЦП с федеральным сервисом РЭМД
 - РЭМД. Статистика ЭМД в разрезе ТВСП
 - Отчет по отправке документов в РЭМД в разрезе МО
- ЛЛО
- Медсвидетельства
- Центр удаленных консультаций
- Рецепты
- Параклиника
- Отчеты по ЕРМП
- Поликлиника
- Стационар
- Реестры
- Отчетность для лаборанта
- Стоматология
- Отчеты для администратора
- Отчеты по фтизиатрии
- Регистры
- СМП
- Отчеты по работе в ЭМК
- Отчеты по ЛВН
- Картоoteca
- Онкология
- COVID-19

Отчет - РЭМД. Состояние по ЭМД

РЭМД. Состояние по ЭМД

Отчетный период*: Дата регистрации

Дата начала*: 01.01.2024

Дата окончания*: 31.01.2024

МО: БУЗ УР «ГКБ №1 МЗ УР»

Подразделение: [Все]

Врач: [Все]

Пациент: Нажмите на кнопку справа для поиска человека

Вид документа: Протокол консультации

Статус документа: Я ЭМД успешно зарегистрирована в РЭМД ЕГИСЗ

Только актуальные версии*: Да

Поля выделенные как **метка*** обязательны для заполнения

Убрать из моих отчетов

ARM | Паспорт МО | ЛЛО | Поликлиника | Стационар | Параклиника | Стоматология | Документы | Сервис | Отчеты | Очна | Помощь

Отчеты

Каталог отчетов

Поиск Сбросить поиск

- Статистические отчеты (PG)
- Государственные отчеты (PG)
- Проверочные отчеты для Гос. форм
- Отчеты 2018
- Отчеты по фтизиатрии
- Поликлиника
- Стационар
 - Приказ №530н
 - Форма № 1 - ДЕТИ (здрав)
 - Форма № 14
 - Форма № 14 таблица 2910
 - Форма № 14 таблица 3000
 - Форма № 14 таблицы 4300-4400
 - Форма № 14 таблицы 4000-4100
 - Форма № 14 таблицы 4110-4201
 - Форма № 14 подтабличники 2001-2900
 - Форма № 14 таблица 2000
 - Форма № 14дс
 - ФОРМА N 002/У ЖУРНАЛ УЧЕТА ПРИЕМА БЕРЕМЕ
 - Форма №60
 - Форма № 010/у. Журнал записи родов в стационаре
 - Форма №016/у-02 (сводная)

Отчет - Форма №14дс

Форма №14дс
Сведения о деятельности дневных стационаров медицинских организаций

МО: БУЗ УР «ГКБ №1 МЗ УР»

Филиал: [Все]

Подразделение: [Все]

Группа отделений: [Все]

Отделение: [Все]

Профиль коек брать с: коечного фонда и движения в КВС

Дата начала*: 01.01.2024

Дата окончания*: 31.01.2024

Время больничных суток: 09:00

Согласно приказу №413*: Нет

Вид оплаты: [Все]

Оценка формирования отдельных видов СЭМД в разрезе зданий (План: 100% от планового перечня зданий для каждого вида СЭМД)



- В этих показателях большую роль играет структура медицинской организации в ФРМО.
Для каждого вида СЭМД свои условия «входимости» того или иного здания в плановый перечень

Вид СЭМД	Условие входимости здания в плановый перечень
Льготный рецепт	<ol style="list-style-type: none"> 1. МО участвует в льготном лекарственном обеспечении (перечень определен приказом Минздрава Удмуртии от 12.12.2023 № 44 «Об использовании на территории УР рецептов на лекарственные препараты, сформированных в форме электронных документов» 2. в состав здания входит хотя бы 1 структурное подразделение с типом "амбулаторный" и видом из утвержденного перечня (амбулатории, поликлиники, отделения ВОП, детские поликлиники, акушерско-гинекологические, неврологические, кардиологические, гериатрические, терапевтические, хирургические и пр.)
- Протокол консультации - Эпикриз по законченному случаю амбулаторный	в состав здания входит хотя бы 1 структурное подразделение с типом "амбулаторный"
Протокол лабораторного исследования	в состав здания входит хотя бы 1 структурное подразделение с типом "лабораторно-диагностический"
Протокол инструментального исследования	в состав здания входит хотя бы 1 структурное подразделение, осуществляющее лечебную деятельность (письмо в разъяснении было направлено 26.02.2024г. (РМИАЦ исх. от 22.02.2024 №0323/02-08). В письме рассмотрено 2 сценария: для зданий, в состав которых входит структурное подразделение с типом "инструментально-диагностическое«, и для прочих зданий)
- Эпикриз в стационаре выписной - Выписной эпикриз из родильного дома	в состав здания входит хотя бы 1 структурное подразделение с типом "стационарный"
Протокол телемедицинской консультации	Медицинские организации 2 и 3 уровня проводят ТМК "врач - врач" в соответствии с распоряжением Минздрава Удмуртии от 07.06.2023г. №0949 «Об организации и оказании медицинской помощи с применением телемедицинских технологий...», районные больницы проводят ТМК "врач-врач" поликлиника - ФАП. Медицинские организации 1 уровня ожидают выхода распоряжения Минздрава Удмуртии о проведении ТМК "врач-пациент".

- В направленном файле с рейтингом для Вашего удобства также имеется детализированная информация о каждом виде СЭМД в разрезе зданий («подкрашенные» вкладки в конце документа).

Оценка уровня вовлеченности врачей в работу с ЕЦП.МИС



- В этих показателях большую роль играет информация о медицинских работниках, внесенная в ФРМО. Сверка производится пофамильно.
- числитель – число врачей, создавших хотя бы 1 СЭМД в отчетном периоде / число врачей участковых, создавших более 500 СЭМД в отчетном периоде

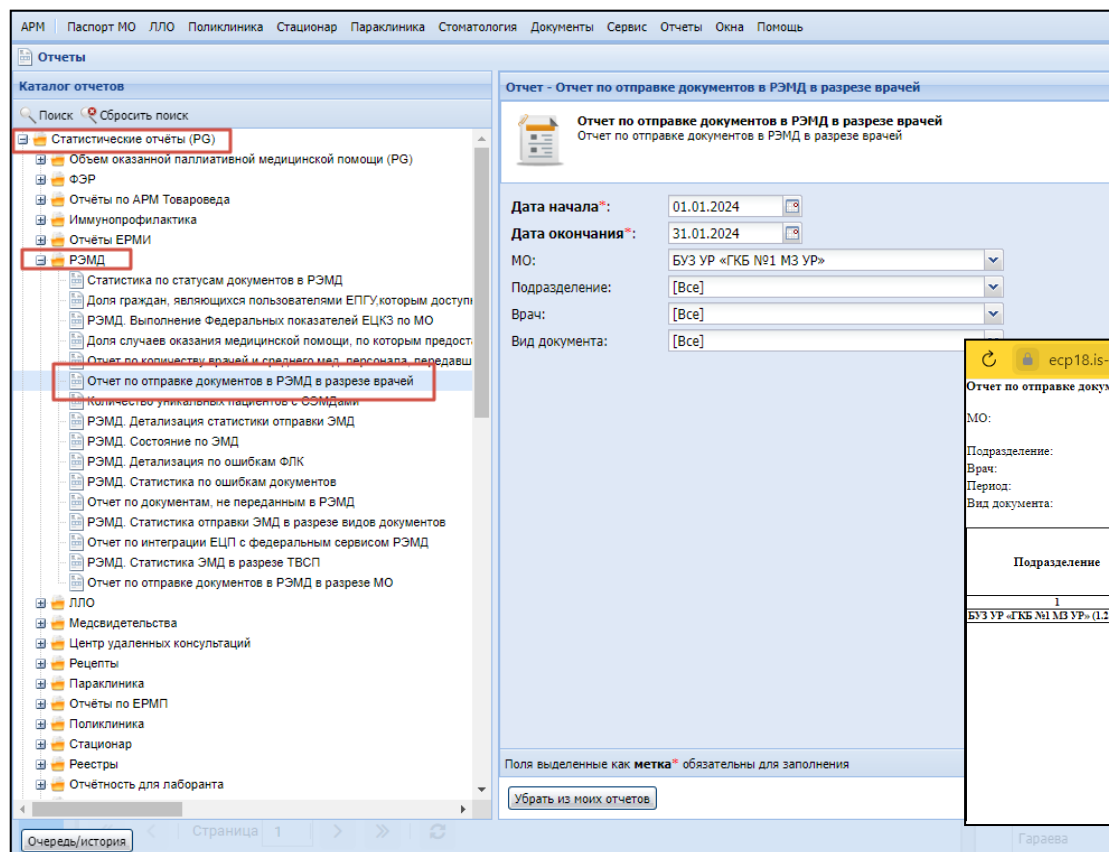
источник: отчет из ЕЦП.МИС «Отчет по отправке документов в РЭМД в разрезе врачей» (Значение графы «Зарегистрированных ЭМД в РЭМД»)

- знаменатель – общее число врачей

источник: по данным ФРМР по состоянию на последний день отчетного месяца.

Критерий выборки: врачи-специалисты (основные сотрудники и внешние совместители, с учетом руководителей медицинских организаций: главные врачи, заместители руководителя, заведующие отделениями и пр., но без учета врачей следующих специальностей: анестезиологи-реаниматологи, неонатологи, методисты, статистики, главная медицинская сестра).

Врачи, имеющие в ФРМР отметку о неисполнении не учитываются.



Для получения пофамильной сверки обращаться к Мирошниковой Елене Александровне (тел. 78-62-95 доб.121, eam@rmiac18.ru)

ecp18.is-mis.ru BIRT Report Viewer

Отчет по отправке документов в РЭМД в разрезе врачей

МО: БЮДЖЕТНОЕ УЧРЕЖДЕНИЕ ЗДРАВООХРАНЕНИЯ УДМУРТСКОЙ РЕСПУБЛИКИ "ГОРОДСКАЯ КЛИНИЧЕСКАЯ БОЛЬНИЦА № 1 МИНИСТЕРСТВА ЗДРАВООХРАНЕНИЯ УДМУРТСКОЙ РЕСПУБЛИКИ"

Подразделение: Все

Врач: Все

Период: с 01.01.2024 по 31.01.2024

Вид документа: Все

Подразделение	Врач	СНИЛС	Вид документа	Количество ЭМД, из них:				Зарегистрированных ЭМД в РЭМД
				Количество сформированных ЭМД	подписанных ЭМД	неподписанных ЭМД	% подписанных ЭМД	
1	2	3	4	5	6	7	8	9
БУЗ УР «ГКБ №1 МЗ УР» (1.2.643.5.1.13.13.12.2.18.1326)								
			Контрольная карта диспансеризации (профилактических медицинских осмотров)	28	0	28	0,00	0
			Контрольная карта диспансерного наблюдения	4	2	2	50,00	3
			Медицинская справка в бассейн	2	0	2	0,00	0
			Направление на госпитализацию, восстановительное лечение, обследование, госпитализацию	89	0	89	0,00	0
			Протокол консультации	263	236	27	89,73	233
			Протокол консультации в рамках диспансерного наблюдения	1	0	1	0,00	5
			Сведения о результатах диспансеризации или профилактического медицинского осмотра	16	0	16	0,00	0
			Эксперты по законченному случаю амбулаторной	201	191	10	95,02	171
				604	429	175	71,03	412

Оценка охвата видов СЭМД, внедренных в деятельность медицинской организации



Перечень видов СЭМД, доступных для создания в медицинской организации в соответствии с деятельностью, утвержден распоряжением Минздрава Удмуртии от 06.07.2023г. №1076 «Об утверждении порядка организации работы медицинских организаций, подведомственных Министерству здравоохранения Удмуртской Республики, в части передачи электронных медицинских документов в федеральную подсистему «Реестр электронных медицинских документов» Единой государственной информационной системы в сфере здравоохранения (ЕГИСЗ)»

- В 2024 в распоряжение будут внесены изменения в связи с расширением перечня видов СЭМД. Предложения, направленные медицинскими организациями в течение прошлого года, также будут рассмотрены и при необходимости учтены.

Примеры новых видов СЭМД:

- заключение врачебной комиссии медицинской организации о нуждаемости ветерана в обеспечении протезами (кроме зубных)
- этапный эпикриз
- предоперационный эпикриз
- выписка из истории болезни
- протокол оперативного вмешательства и др.

Итоговое формирование рейтинга



- каждому из рассмотренных выше показателей в зависимости от его значения присваивается «вес». Чем выше значение показателя, тем ниже «вес». В случае достижения целевого значения показателя его вес приравнивается к «0». Далее подсчитывается суммарный весовой коэффициент, на основании которого и ранжируются медицинские организации.

Наименование показателя	Распределение значений показателя по весовым коэффициентам					
	0	1	2	3	4	5
Доля ЭМД "Протокол консультации" успешно направленных в РЭМД от объема оказанной медицинской помощи	нет деятельности или 80% и более	70 - 79,9 (%)	60 - 69,9 (%)	50 - 59,9 (%)	40 - 49,9 (%)	менее 39,9 (%)
Доля ЭМД "Эпикриз в стационаре выписной" и "Эпикриз выписной из родильного дома", успешно направленных в РЭМД от объема оказанной медицинской помощи	нет деятельности или 80% и более	70 - 79,9 (%)	60 - 69,9 (%)	50 - 59,9 (%)	40 - 49,9 (%)	менее 39,9 (%)
Доля зданий, из которых зарегистрированы СЭМДы "Протокол консультации", "Эпикриз по законченному случаю амбулаторный"	нет деятельности или 100%	50 - 99,9 (%)	0 - 49,9 (%)	-	-	-
Доля зданий, из которых зарегистрированы СЭМДы "Эпикриз в стационаре выписной", "Эпикриз выписной из родильного дома"	нет деятельности или 100%	50 - 99,9 (%)	0 - 49,9 (%)	-	-	-
Доля зданий, из которых зарегистрированы СЭМДы "Протокол лабораторного исследования"	нет деятельности или 100%	50 - 99,9 (%)	0 - 49,9 (%)	-	-	-
Доля зданий, из которых зарегистрированы СЭМДы "Протокол инструментального исследования"	нет деятельности или 100%	50 - 99,9 (%)	0 - 49,9 (%)	-	-	-
Доля зданий, из которых зарегистрированы СЭМДы "Льготный рецепт на лекарственный препарат... "	нет деятельности или 100%	50 - 99,9 (%)	0 - 49,9 (%)	-	-	-
Наличие СЭМД "Протокол телемедицинской консультации", зарегистрированных в РЭМД	нет в расп МЗ УР или есть хотя бы 1 протокол ТМК	-	нет протоколов ТМК	-	-	-
Доля врачей, создавших хотя бы 1 ЭМД	85% и более	75 - 84,9 (%)	60 - 74,9 (%)	40 - 59,9 (%)	0 - 39,9 (%)	-
Количество СЭМД на 1 участкового врача	500 и более ЭМД или нет участковой службы	400 - 499 ЭМД	300 - 399 ЭМД	200 - 299 ЭМД	0 - 199 ЭМД	-
Доля охваченных видов СЭМД (с учетом не вошедших в распоряжение)	90% и более	70 - 89,9 (%)	50 - 69,9 (%)	30 - 49,9 (%)	0 - 29,9 (%)	-



Спасибо за внимание